

MINNISBLAÐ

Verkheiti Suðurlandsvegur – tvöföldun frá Hólmsá að Hveragerði	Dagsetning 9. júní 2008
Málefni Gróðurfar við Suðurlandsveg frá Hólmsá að Hveragerði.	
Tekin niður minnisatriði Árni Bragason	
Dreifing Opið	

Gert er ráð fyrir að Suðurlandsvegur verði tvöfaldaður til norður á svæðinu frá Hólmsá að Litlu kaffistofunni og að þar verði víxlun og að Kömbum verði breikkun til suðurs. Niður Kamba verður breikkun til beggja handa og eftir að komið er úr neðstu beygju er breikkun til vestur (suðurs). Svæði beggja vegna vegar var þó skoðað næst Hólmsá og einnig þar sem gert er ráð fyrir mislægum vegamótum.

1. Hólmsá að Tröllabörnum/Geirlandi.

Svæðið sunnan vegar næst Hólmsá hefur verið nýtt til beitar. Næst vegi er svæði sem raskað hefur verið vegna vegagerðar en er nú fullgróið túnvingli og snarrót en stórir flákar eru vaxnir kræki- og beitilyngi, birki og gulvíði. Fjær vegi er beitarhólf hrossa sem er nokkuð vel gróið. Við tekur austar vel gróið vallendi/tún sem einnig er notað til hrossabeitar.



Horft að Gunnarshólma – yfir fyrirhugað vegsvæði.

Norðan vegar er reiðleið meðfram veginum sem þarf að víkja verði vegurinn lagður þar. Svæðinu næst vegi hefur öllu verið raskað og í það sáð, en er nú nánast fullgróið sjálfsánnum innlendum tegundum í bland við snarrótina og túnvingulinn. Tún Gunnarshólma er nær einn km að lengd og mun vegsvæðið ná inn á það miðað við fyrirbyggjandi hugmyndir.

Á móts við Gunnarshólma sunnan vegar er gamall sumarbústaður í jaðri mosavaxins hrauns. Svæðinu austan Gunnarshólma norðan vegar hefur verið raskað með framkvæmdum og gert er ráð fyrir að um það verði lagður tengivegur að mislægu vegamótunum við Geirland. Svæðið er með strjálum gróðri, mosa, krækilyngi, blóðbergi, lambagrasi, ljónslappa, þúfusteinbrjóti, kornsúru, gulmöðru, túnffli, brennisóley, gulvíði, snarrót, túnvingli og stinnastör og klóelftingu í deiglendum bollum.



Malarvinnsla landeiganda á Geirlandi - þar sem fyrirhuguð vegamót koma.

Svipaður gróður er sunnan vegar en svæðið er mun minna raskað. Miklar ógrónar opnur eru þó á svæðinu og einnig stóri grýttir flákar, landið ber merki breytilegrar vatnsstöðu.



Fyrirhugað svæði mislægra vegamóta við Geirland – sunnan vegar

Reiknað er með að vegamótin raski stórum hluta svæðisins. Norðan vegar þar sem vegamótin verða staðsett er malarvinnsla landeiganda Braga Sigurjónssonar á Geirlandi.

2. Geirland að Lögbergsbrekku.

Norðan vegar við Geirland er hrossabeitarhólf, vel gróið deiglendi í eigu Vatnsendabænda. Snarrót, túnvingull og vallarsveifgras eru áberandi og votlendistegundir eins og mýrarstör og klóffífa. Há vatnsstaða á svæðinu þrátt fyrir framræslu sést vel á mynd.



Hrossabeitarhólf neðan Lögbergsbrekku.

Fossvallaá kom á árum áður niður í Lækjarbotna bæði hjá Lögbergi og einnig niður í Nátthagavatn. Vegna mikilla flóða í Fossvallaá þar sem vatn kom niður vegstæðið við Lögberg var ákveðið að hlaða fyrir ána árið 1970 á löngum köflum ofan Lögbergsbrekku og beina öllu vatninu í gegnum Nátthagavatnið. Vatnslausir farvegir er því neðan Lögbergs en gamla bæjarstæðið er undir núverandi vegi.



Vatnslaus farvegur við Lögberg.

Skerðing á lítt eða óröskuðu svæði er nokkur og einnig verður nokkur skerðing á deiglendi í hrossabeitarhólfi.

3. Lögbergsbrekka að Mosum.

Svæðinu ofan Lögbergsbrekku norðan vegar var öllu umbylt um 1970 með gerð varnargarða og með efnistöku í uppbyggingu vegarins. Fjölmargar tegundir hafa komið inn í gamlar sáningar Vegagerðarinnar og vaxa á svæðinu krækilyng, blóðberg, lambagras, ljónslappi, kornsúra, gulvíði, snarrót, túnvingli og stinnastör.



Raskað fullgróið svæði ofan Lögbergsbrekku.

Austan við ræsi sem liggur undir Suðurlandsveg úr syðri farvegi Fossvallaár (þurr nú en vatnsfyllist í leysingum) breytist gróðurfarið. Gamburmosinn verður ríkjandi, þunn gróður og jarðveghula á Leitarhrauninu með strjálum gróðri svo sem hrafnaklukku, stinnastör, krækilyngi, smjörlaufi og móasefi.



Varnargarður sem beinir Fossvallaá til norðurs frá vegi

Enn austar er tæplega kílómetra langur varnargarður og allt fyrirhugað framkvæmdasvæði raskað land sem sáð hefur verið í svipað og ofan Lögbergsbrekku.



Tilbúinn farvegur Fossvallaár er gróskumikill og mikið fuglalíf er við ána. Skerðing á lítt eða óröskuðu svæði er lítil.

4. Mosar og Fóelluvötn.



Mosar bera nafn með rentu. Gamburmosi með stöku stinnastör, krækilyngi og brjóstagradi.

Á Mosum

Land næst vegi ber merki þess að vatn kemur í leysingum niður með veginum. Nokkur gróður er í vegkanti, leifar af sáðgresi og tegundum sem duglegar eru að sá sér í raskað land.

Á svæði fyrirhugaðra vegamóta við Bláfjallaveg ber gróðurfarið merki breytilegrar vatnsstöðu og einnig fýkur greinilega úr farvegi Fossvallaár inn á mólendið sem liggur hærra. Grös eins og snarrót, túnvingull og vallarsveifgras eru áberandi og stinnastör/mýrarstör á samt hrossanál í flákum.



Á Sandskeiði – horft til vesturs

Land næst vegi á Sandskeiði hefur verið mótað af vegagerð og gróður ber merki hárrar og breytilegrar vatnsstöðu. Milli vatna eru graslendi með ríkjandi snarrót í bland við mosavaxið land með krækilyngi. Tvöföldun til norðurs mun lítið skerða mosavaxið land á Mosum, en á vegur og vegöxl mun fara út í vötn sem næst eru vegi á Fóelluvatnasvæðinu og laga þarf til farveg Fossvallaár á stuttum kafla.

5. Bolaalda að Svínahrauni

Land beggja vegna vegar við gatnamót að Bolaöldu er raskað vegna framkvæmda en er nú nokkuð vel gróið sáðgresi. Innendar tegundir eru farnar að koma inn í vegsvæðið.

Rétt vestan Litlu kaffistofunnar er land norðan vegar lítt raskað mosavaxið hraun með krækilyngi, bláberjalyngi, stinnastör, smjörlaufi og stöku hrafnaklukku, túnvingli og sveifgrasi. Nokkur skerðing verður á lítt röskuðu landi vegna tvöföldunarinnar.

6. Svínahraun.

Gamburmosabreiður með hraunbreiskju á stöku stað.



Mosabreiður í Svínahrauni

Við lagningu nýs vegar yfir Svínahraun var þess gætt að raska ekki nema lágmarkssvæði út fyrir vegöxl. Tvöföldunin mun skerða óraskað hraun.

7. Helligheiði.

Gamburmosabreiður ríkjandi. Í lægðum krækilyng, blá- og aðalbláberjalyng ásamt stinnastör, túnvingli, sauðvingli og sveifgrösum.

Á löngum köflum hefur efni til vegagerða verið sótt með skeringum og jöfnun á landi. Nokkuð er þó um lítt raskað land sem skert verður með tvöfölduninni.

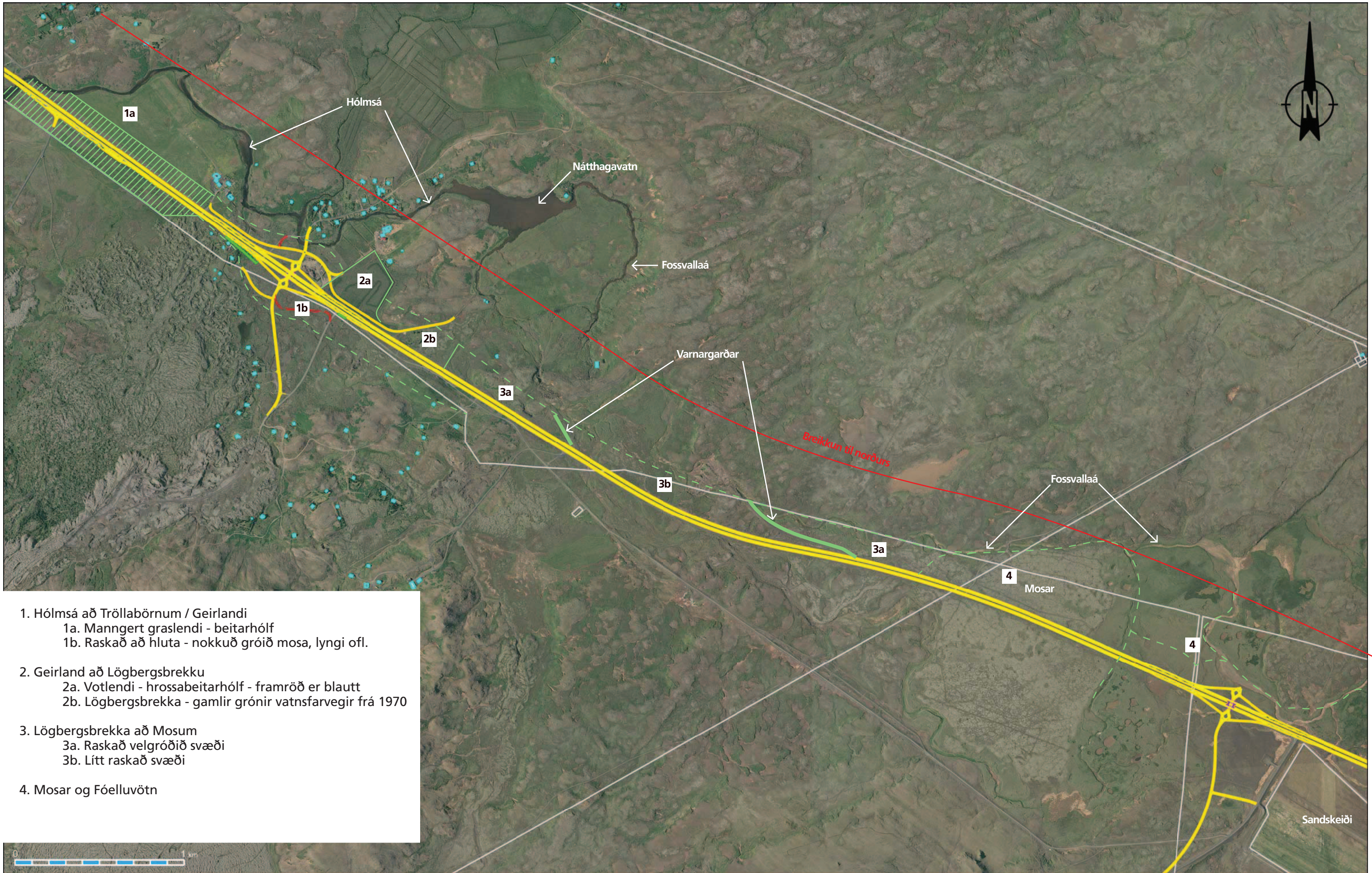


Í laut við veg á Helligheiði – bláberja, aðalbláberja- og krækilyng.

8. Kambar



Svæðið næst vegi ber þess merki að því hefur verið raskað og í það sáð á köflum. Gamburmosi er þó áberandi á stórum svæðum ásamt krækilyngi, bláberjalyngi, lambagrasi, ljónslappa og víði.

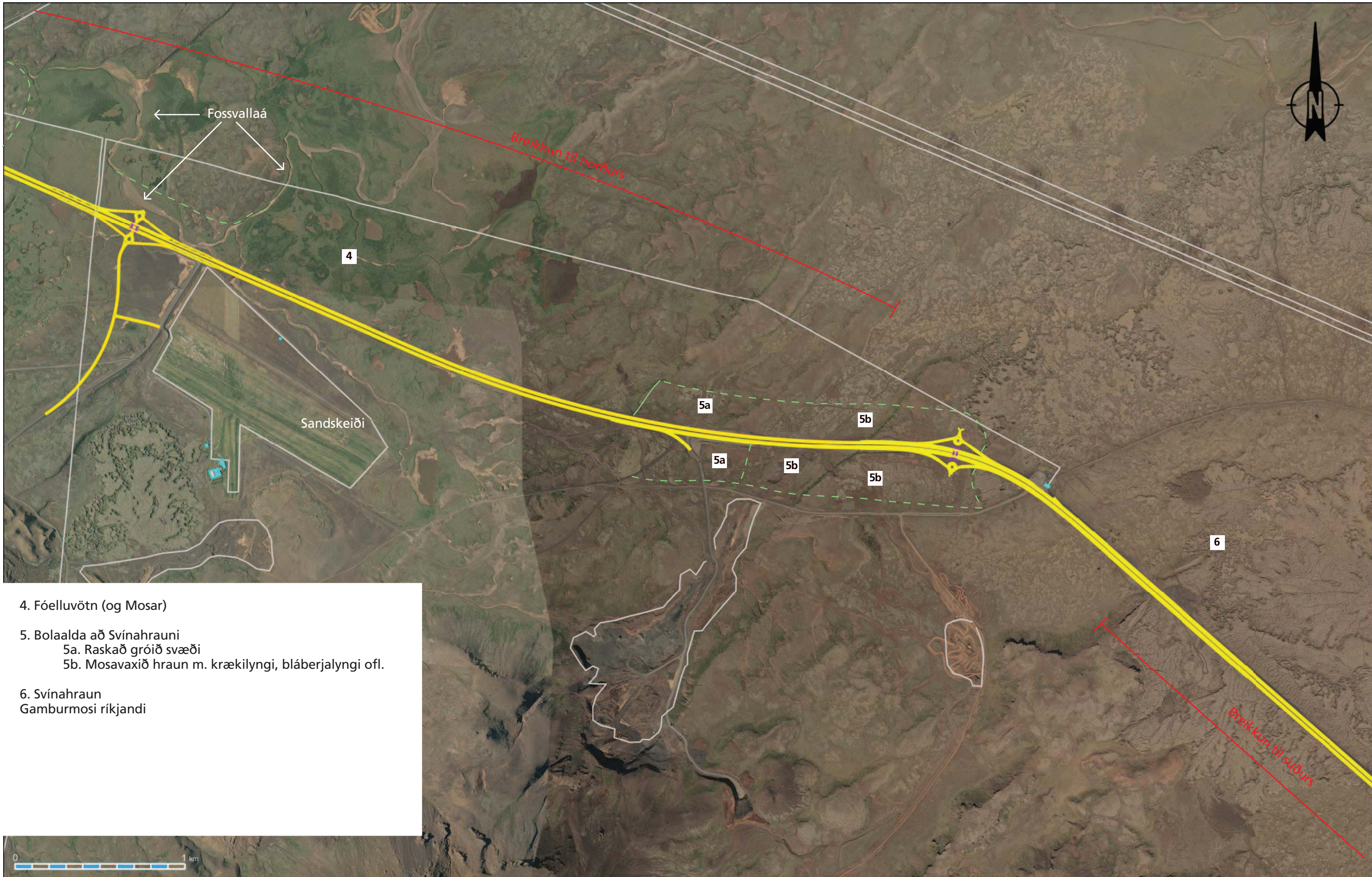
Vegur verður lagður í sama vegstæði en nokkur röskun verður á mosavöxnu hrauni.



1. Hólmsá að Tröllabörnum / Geirlandi
 - 1a. Manngert graslendi - beitarhólf
 - 1b. Raskað að hluta - nokkuð gróið mosa, lyngi ofl.
2. Geirland að Lögbergsbrekku
 - 2a. Votlendi - hrossabeitarhólf - framröð er blautt
 - 2b. Lögbergsbrekka - gamlir grónir vatnsfarvegir frá 1970
3. Lögbergsbrekka að Mosum
 - 3a. Raskað velgróðið svæði
 - 3b. Lítt raskað svæði
4. Mosar og Fóelluvötn



	YFIRLITSMYND TVÖFÖLDUN SUÐURLANDSVEGAR GRÓÐURKORT		DAGSETNING: 27.06.2008	Skýringar	HEIMLÖR	
			GERT BDI		Loftmyndir Loftmyndir ehf.	
	VIÐAUKI NR.	KORT NR.	MÆLKV. 1:15.000	--- Mörk svæða á náttúruminjaskrá — Mörk friðlýstra svæða — Athugunarsvæði	Mörk friðlýstra svæða Umhverfisstofnun 2006	
		1	BLADSTÆRD A3		Mörk svæða á náttúruminjaskrá Umhverfisstofnun 2006	



4. Fóelluvötn (og Mosar)

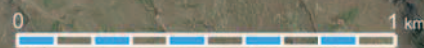
5. Bolaalda að Svínahrauni

5a. Raskað gróið svæði

5b. Mosavaxið hraun m. krækilyngi, bláberjalyngi ofl.

6. Svínahraun

Gamburmosi ríkjandi



Línuhönnun
verkfræðistofa

YFIRLITSMYND
TVÖFÖLDUN SUÐURLANDSVEGAR
GRÓÐURKORT

VIÐAUKI NR.

KORT NR.

2

DAGSETNING
27.06.2008

GERT
BDI

MÆLKV.
1:15.000

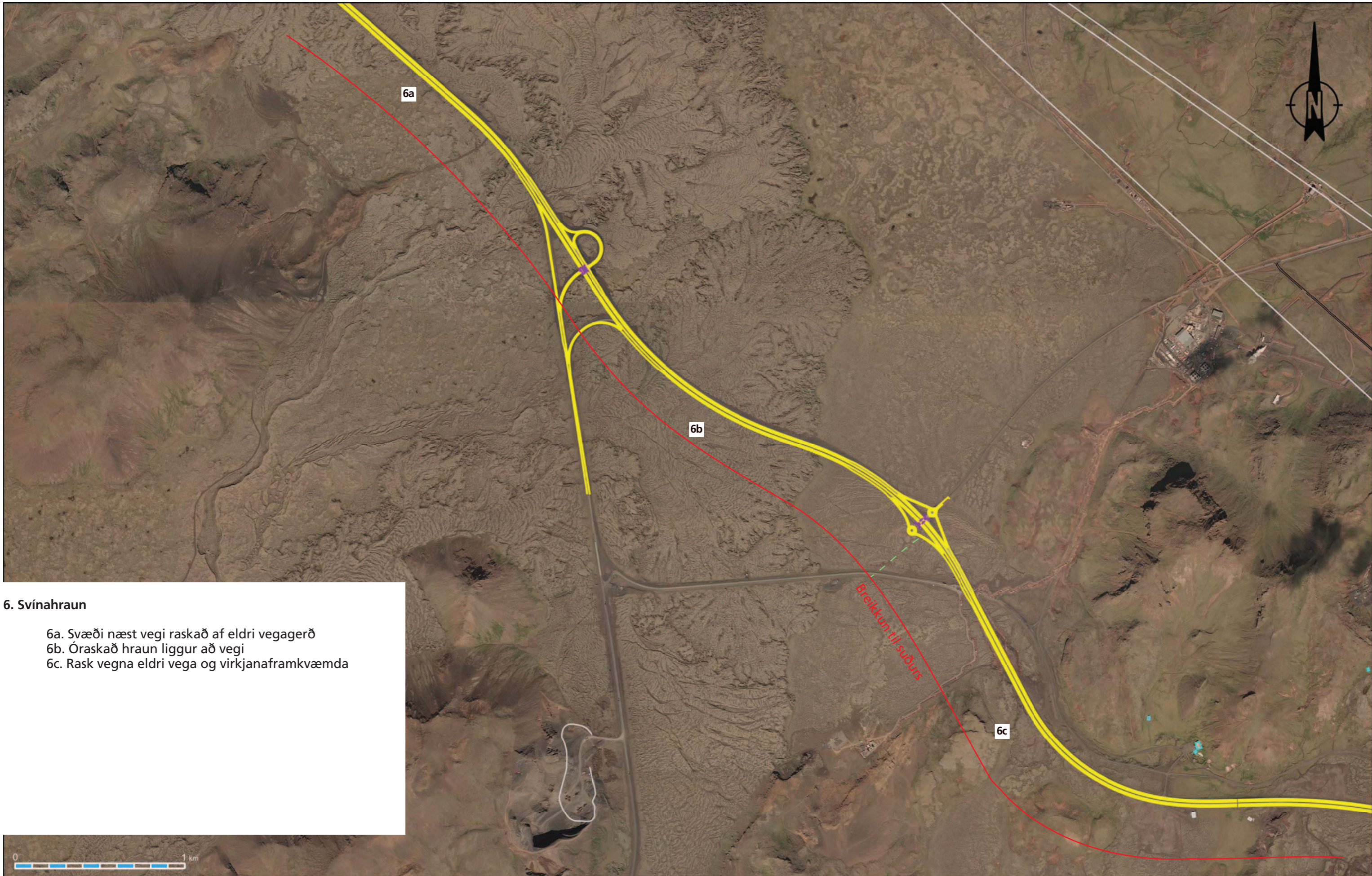
BLADSTÆRD
A3

Skýringar

- Mörk svæða á náttúruminjaskrá
- Mörk friðlýstra svæða
- Athugunarsvæði

HEIMildir

Loftmyndir	Loftmyndir ehf.
Mörk friðlýstra svæða	Umhverfisstofnun 2006
Mörk svæða á náttúruminjaskrá	Umhverfisstofnun 2006



6. Svínahraun

6a. Svæði næst vegi raskað af eldri vegagerð
 6b. Óraskað hraun liggur að vegi
 6c. Rask vegna eldri vega og virkjanaframkvæmda



Línuhönnun
verkfræðistofa

YFIRLITSMYND
 TVÖFÖLDUN SUÐURLANDSVEGAR
 GRÓÐURKORT

VIÐAUKI NR. KORT NR. 3

DAGSETNING
 27.06.2008

GERT
 BDI

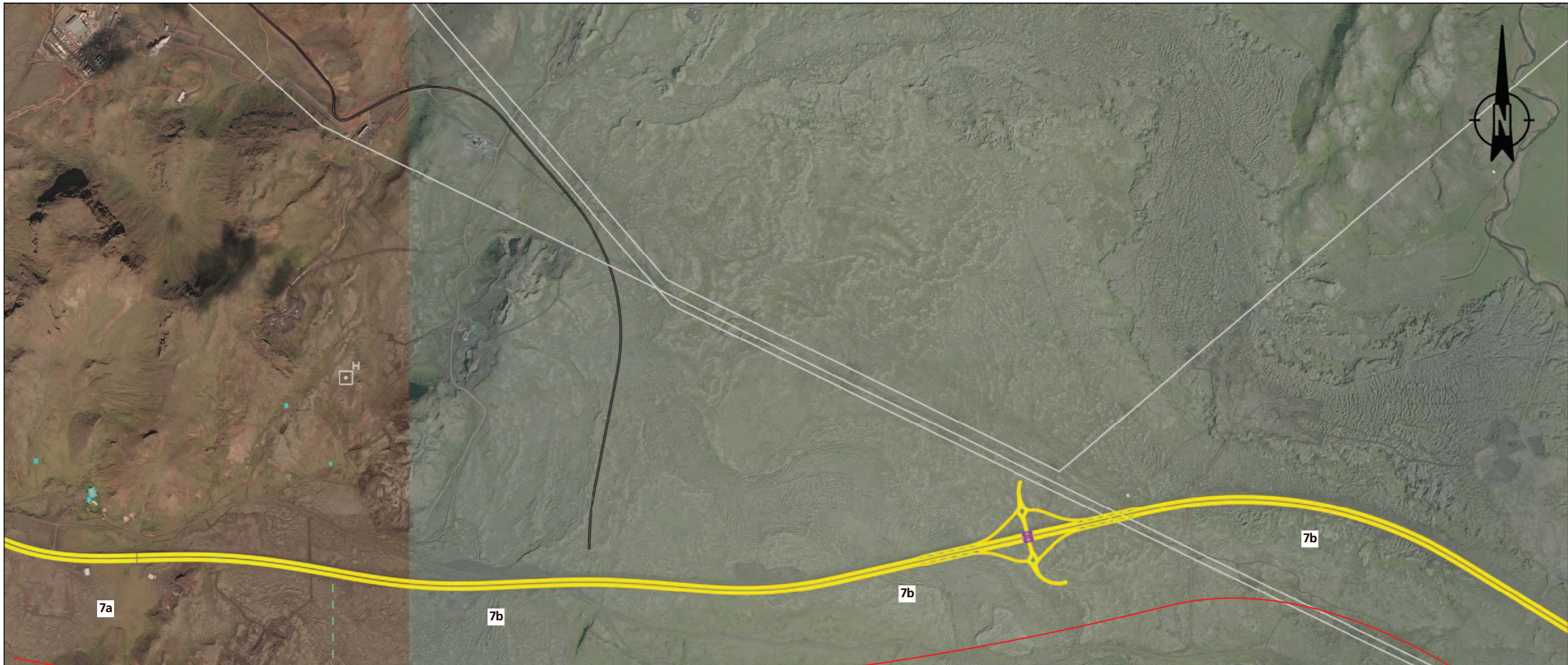
MÆLIKV.
 1:15.000

BLADSTÆRD
 A3

Skýringar

--- Mörk svæða á náttúruminjaskrá
 — Mörk friðlýstra svæða
 — Athugunarsvæði

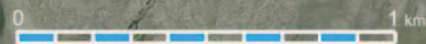
HEIMLIDIR	
Loftmyndir	Loftmyndir ehf.
Mörk friðlýstra svæða	Umhverfisstofnun 2006
Mörk svæða á náttúruminjaskrá	Umhverfisstofnun 2006



7. Hellisheiði

Gamburmosi ríkjandi
í lægðum lyng - gróið að vegi

7a. Rask vegna eldri framkvæmda
7b. Rask nær mislangt út frá vegi því efni var sett í
skeringar í miklu mæli beggja vegna vegar



Línuhönnun
verkfræðistofa

YFIRLITSMYND
TVÖFÖLDUN SUÐURLANDSVEGAR
GRÓÐURKORT

VIÐAUKI NR.

KORT NR.

4

DAÐSETNING
27.06.2008

GERT
BDI

MÆLIKV.
1:15.000

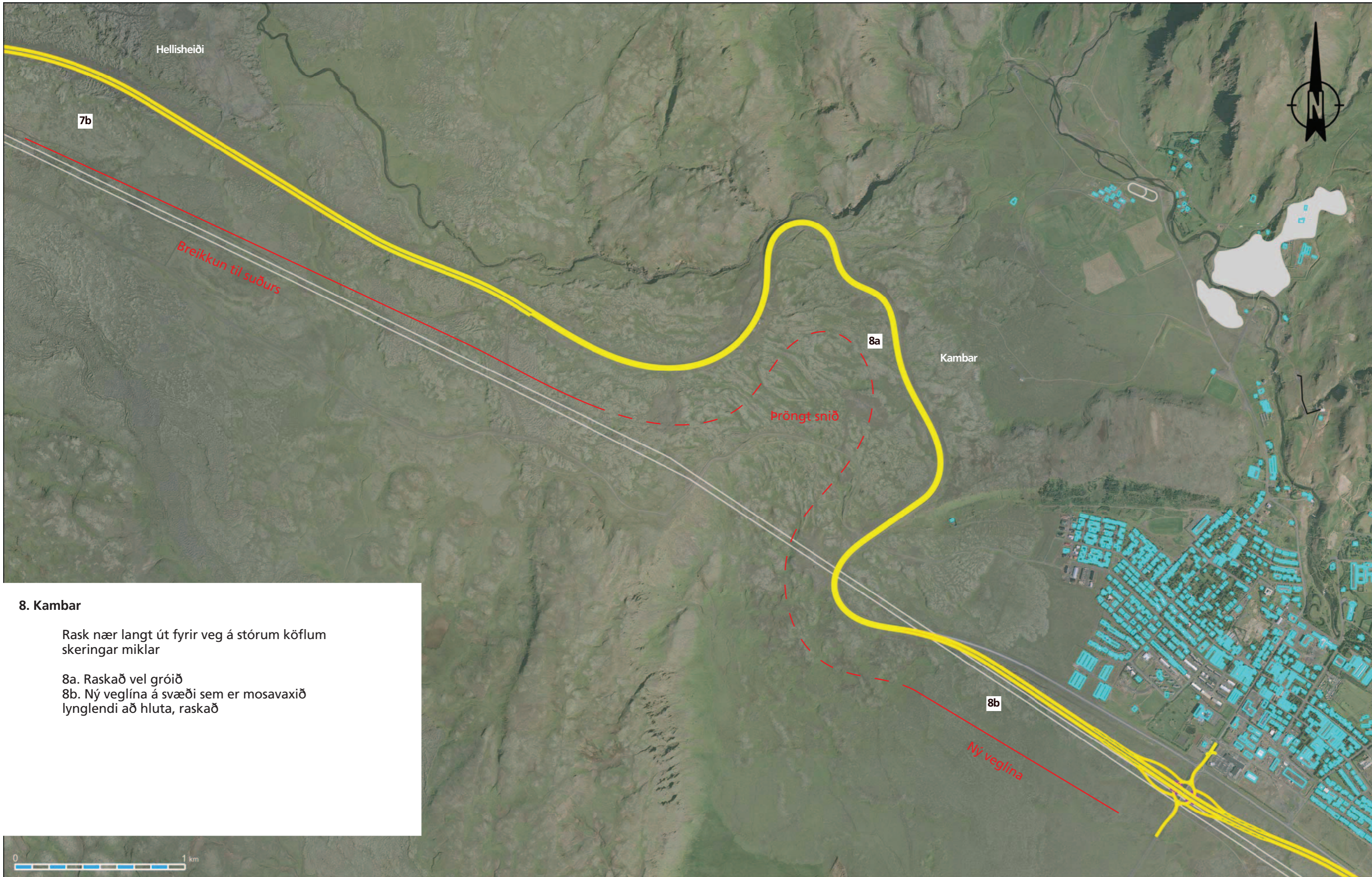
BLAÐSTÆRÐ
A3

Skýringar

- Mörk svæða á náttúruminjaskrá
- Mörk friðlýstra svæða
- Athugunarsvæði

HEIMLÖR

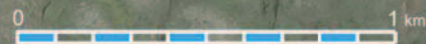
Loftmyndir	Loftmyndir ehf.
Mörk friðlýstra svæða	Umhverfisstofnun 2006
Mörk svæða á náttúruminjaskrá	Umhverfisstofnun 2006



8. Kambar

Rask nær langt út fyrir veg á stórum köflum skeringar miklar

- 8a. Raskað vel gróið
- 8b. Ný veglína á svæði sem er mosavaxið lynglendi að hluta, raskað



YFIRLITSMYND
TVÖFÖLDUN SUÐURLANDSVEGAR
GRÓÐURKORT

DAGSETNING
27.06.2008

GERT
BDI

MÆLIKV.
1:15.000

BLADSTÆRD
A3

Skýringar

- Mörk svæða á náttúruminjaskrá
- Mörk friðlýstra svæða
- Athugunarsvæði

HEIMLÖR

Loftmyndir	Loftmyndir ehf.
Mörk friðlýstra svæða	Umhverfisstofnun 2006
Mörk svæða á náttúruminjaskrá	Umhverfisstofnun 2006